

САЯНО-ШУШЕНСКАЯ ГЭС

Слова В. ШОШИНА

Ноты с сайта www.notarhiv.ru

Музыка В. УСПЕНСКОГО

Сдержанно

Ф-но

Chords: B, D7/A, Gm, Gm7-5

f

Detailed description: This system shows the piano introduction for the first system. It consists of two staves: a treble clef staff and a bass clef staff. The music is in 4/4 time and D minor. The tempo/mood is marked 'Сдержанно' (Moderato). The dynamics start with a forte (*f*) marking. The chords indicated above the staff are B, D7/A, Gm, and Gm7-5. The piano part features a mix of eighth and sixteenth notes with some slurs.

Голос *p*

1. Вы_со_кий

нар

Chords: F/A, Bb, Gm/C, F, Gm6/C, F, G7

Detailed description: This system contains the vocal line and piano accompaniment for the second system. The vocal line is on a single staff with a treble clef, marked 'Голос' (Voice) and *p*. The lyrics are '1. Вы_со_кий'. The piano accompaniment is on two staves (treble and bass clefs). The chords indicated above the vocal staff are F/A, Bb, Gm/C, F, Gm6/C, F, and G7. The piano part continues with eighth and sixteenth notes, maintaining the *p* dynamic.

Ф

Dm

B

D7/A

кедр на кру_че брон_зо - ве - ет, как мо - ну -
-ни, бес_край_ний мрак рас - се - я, мы в жи_зни
друг с ве_се_лы_ми гла - за - ми, ты по_смот -

p

Detailed description: This system contains the vocal line and piano accompaniment for the third system. The vocal line is on a single staff with a treble clef. The lyrics are 'кедр на кру_че брон_зо - ве - ет, как мо - ну -
-ни, бес_край_ний мрак рас - се - я, мы в жи_зни
друг с ве_се_лы_ми гла - за - ми, ты по_смот -'. The piano accompaniment is on two staves (treble and bass clefs). The chords indicated above the vocal staff are F, Dm, B, and D7/A. The piano part continues with eighth and sixteenth notes, maintaining the *p* dynamic.

G_{m7}C₇

F

F₇

- мент у - дар - но - му тру - ду.
 все с ле - ген - да - ми на ты.
 - ри на си - ний о - ко - ем:

И све - жий
 От Вол - хов -
 вся на - ша

B

D₇

A

G_mG_{m7}⁻⁵

ве - тер вдо - хно - ве - нья ве - ет
 - стро - я и до Е - ни - се - я
 жизнь - э - то боль - шой эк - за - мен,

на той тро -
 вста - ют со -
 ко - то - рый .

F

A

D_m

B

C₇ *f*

- пе, ко - то - рой я и - ду.
 - зда - нья ле - нин - ской меч - ты.
 е - же - дне - вно мы сда - ем.

На ней на -
 И стро - я
 Мы по - бе -

(b)

G_{m7}

C₇

F

F₇

- мент у - дар - но - му тру - ду. И све - жий
 все с ле - ген - да - ми на ты. От Вол - хов -
 - ри на си - ний о - ко - ем: вся на - ша

B

D₇

A

G_m

G_{m7}⁻⁵

ве - тер вдо - хно - ве - нья ве - ет на той тро -
 - стро - я и до Е - ни - се - я вста - ют со -
 жизнь - э - то боль - шой эк - за - мен, ко - то - рый .

F

A

D_m

B

C₇

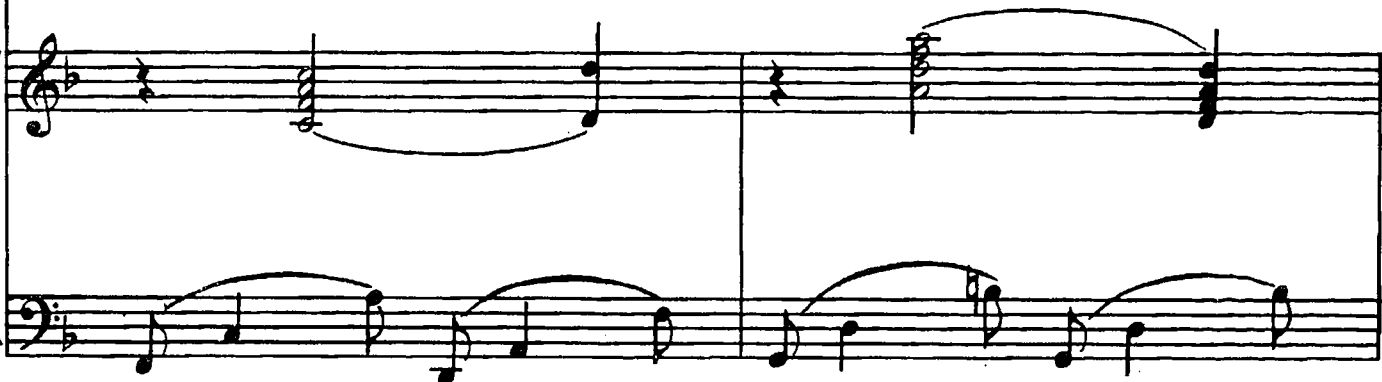
f

- пе, ко - то - рой я и - ду. На ней на -
 - зда - нья ле - нин - ской меч - ты. И стро - я
 е - же - дне - вно мы сда - ем. Мы по - бе -

F

D_{m7}G_{7|9}

- шел я все, что в жи-зни ну - жно, у -
мир, са-мих се-бя мы стро - им. Пред
- дим и вдаль уй-дем и - ну - ю; за -

G_mC₇A_m⁷ -⁵F_{7|9}

- пор-ству нас у - чил та - еж - ный лес. Нас на - у -
со-весть-ю пря - мо - ю, как от - вес, мы на - пря -
бу - дет нас на - век та - еж - ный лес, но бу - дет



В $\frac{D_7}{A}$ G_m G_m⁻⁵

- чи - ла бес - ко - рыст - ной друж - бе Са - я - но -
 - жень - е на - ших сил у - тро - им, Са - я - но -
 веч - но пес - ню петь сталь - ну - ю Са - я - но -

Detailed description: This system contains the first line of the musical score. It features a vocal line on a treble clef staff and a piano accompaniment on a grand staff (treble and bass clefs). The vocal line has lyrics in Russian. Above the vocal line, four chords are indicated: B, D7/A, Gm, and Gm-5. The piano accompaniment consists of chords in the right hand and a melodic line in the left hand.

для повторения

$\frac{E}{A}$ D_m D_{m7} B₆ C₇10

Шу - шен - ска - я ГЭС. 2. Го - рят ог -
 Шу - шен - ска - я ГЭС. 3. Лю - би - мый

Detailed description: This system contains the second line of the musical score, marked 'для повторения' (for repetition). It features a vocal line on a treble clef staff and a piano accompaniment on a grand staff. Above the vocal line, five chords are indicated: E/A, Dm, Dm7, B6, and C7/10. The piano accompaniment continues with chords and a melodic line in the left hand.

для окончания

F

D_{шт}

B₆

Шу - шен - ска - я ГЭС, Са - я - но -

F
A

B

G_m
C

F

B
F

Шу - шен - ска - я ГЭС.

F₆

The image displays a musical score for piano and voice, organized into three systems. Each system consists of a vocal line (treble clef) and a piano accompaniment (grand staff).
- The first system includes the lyrics "Шу - шен - ска - я ГЭС, Са - я - но -" and features chord markings F, D_{шт}, and B₆.
- The second system includes the lyrics "Шу - шен - ска - я ГЭС." and features chord markings F/A, B, G_m/C, F, and B/F.
- The third system is a continuation of the piano accompaniment, starting with a chord marking F₆.
The piano part includes various musical notations such as slurs, ties, and dynamic markings like *f* and *p*.